

## Fișa nr. 13

### MS Excel

#### Aplicatie 1

	Ingrediente	Cantitate (g)
Blat	biscuiți	400
	unt topit	150
Cremă	cremă de brânză	600
	smântână	500
	zahăr pudră	150
	apă	100
	lapte	100
	gelatină	20
	zahăr de vanilie	30
Jeleu	căpșuni	300
	apă	100
	gelatină	10
	zahăr	75

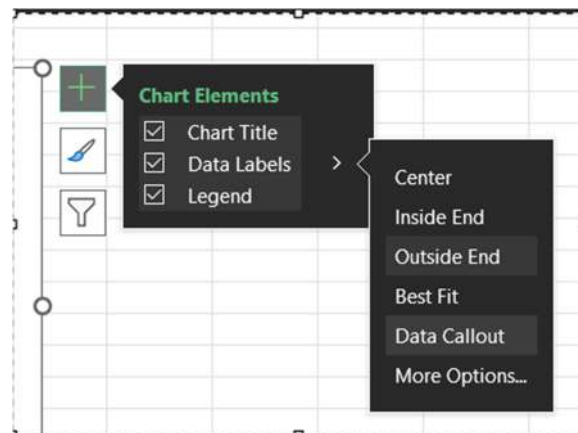
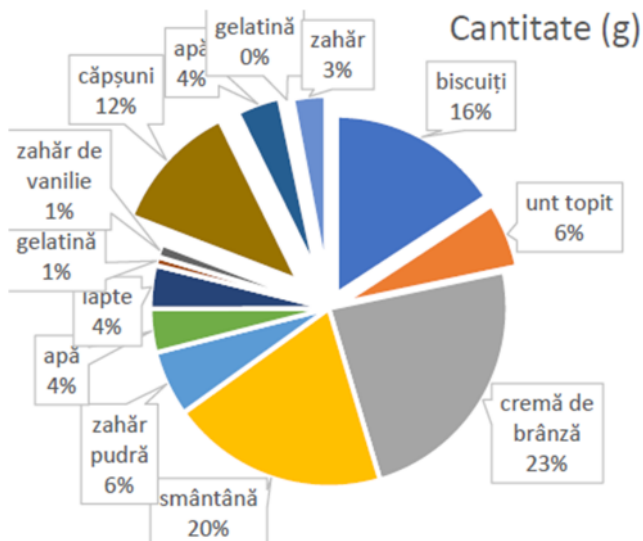
1. Reproduceți tabelul alăturat într-o foaie de calcul nouă.

2. Redenumiți foaia de calcul în *Ingrediente pentru Cheesecake*.

3. Folosind datele din tabel creați o diagramă de tip Pie din meniul Insert. Pentru aceasta, selectați doar coloanele Ingrediente și Cantitate.

4. Formatați diagrama astfel încât ingredientele din categoria Blat și Jeleu să fie mai deplasate de la centru. (Format Data Series, Series Option, Pie Explosion)

5. Folosind *Chart Elements* personalizați diagrama.



## Aplicatie 2

### Problema

- Completați tabelul alăturat.
- Realizați cu ajutorul formulelor calculul pentru coloana Valoare.
- Creați o diagramă de tip Pie (plăcintă), selectând doar coloana cu denumirile ingredientelor și valoare (nu selectați căsuțe în plus- folosiți tasta Ctrl pentru a selecta doar ce trebuie).
- Formatați tabelul și suprafața diagramei în mod identic cu cea din imaginea alăturată (cu dublu clic pe fiecare felie separat).

<b>Placinta de dovleac</b>			
<b>Foi</b>	cantit	pret unit	valoare
<i>apa minerala</i>	0,225	1,20	
<i>faina</i>	0,425	2,60	
<i>ulei</i>	0,25	4,50	
<b>Umplutura</b>			
dovleac	1	2,50	
<i>zahar</i>	0,25	3,30	
<i>scortisoara</i>	0,005	120,00	
<i>zahar vanilat</i>	1	0,60	

