

Fișa nr. 15 MS Word

1. În folderul vostru din partiția D, creați un nou document Word numit *Rezolvări fișa 15*.
Formatare pagină:

- Dimensiunea hârtiei: A4;
- Marginile: Top =2 cm, Bottom =2 cm, Left =2 cm, Right =2 cm, Gutter = 1 cm;
- Poziție Gutter: Left;
- Orientarea paginii: Portret.

2. Adăugați documentului antet și subsol.

- Antetul să conțină textul *ZONELE CLIMATICE ALE TERREI. INFLUENȚA CLIMEI ASUPRA GEOSFERELOR*, font **ALGERIAN**, 10, culoare verde, aliniere stânga
- Subsolul paginii să conțină numărul paginii, aliniat pe centru, ca în modelul:

Page 1 of 1

(Indicație: Insert, Page Number, Bottom of Page, Page X of Y)

3. Scrieți textul din următoarea captură (font Consolas, 12, aliniere Justify):

Prognozele meteo sunt realizate de către meteorologi. Ei folosesc datele oferite de stațiile meteorologice și de sateliți.

Stațiile meteorologice sunt echipate cu instrumentele necesare pentru a face măsurători standardizate și observații asupra condițiilor meteorologice. Majoritatea stațiilor meteorologice sunt automatizate.

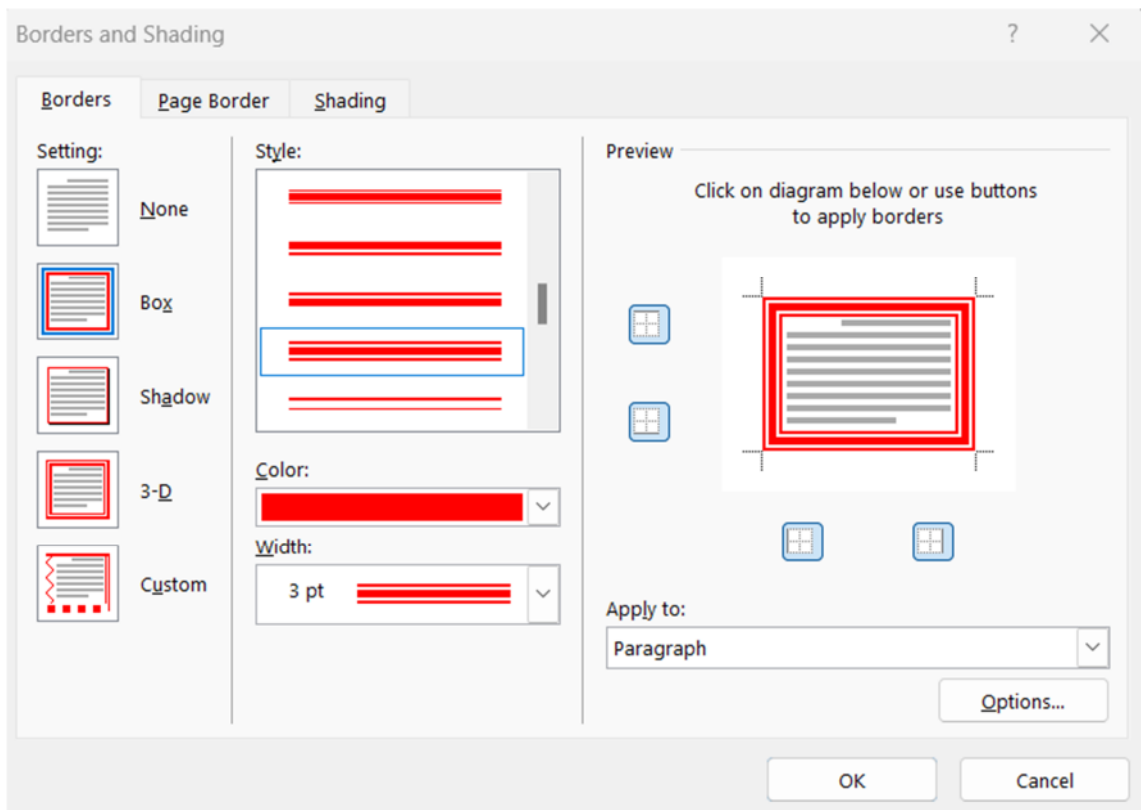
Sateliții meteorologici se deplasează în jurul Terrei, transmițând imagini din care pot fi obținute informații meteorologice și climatologice. În prezent, imaginile oferite de acești sateliți au o mare importanță pentru prognoza meteorologică și pentru monitorizarea schimbărilor climatice. [...]

Clima reprezintă situația medie a elementelor meteorologice, pe o suprafață întinsă și într-un timp mai îndelungat (de regulă, peste 30 de ani).

Clima dintr-o anumită regiune este determinată de șapte elemente climatice de importanță majoră: temperatura aerului, durata de strălucire a soarelui, presiunea aerului, viteza și direcția vântului, umiditatea, nebulozitatea și precipitațiile.

Aceste elemente variază de la un loc la altul pe Terra, determinând particularitățile climatice ale locului respectiv. Marile zone de climă ale Terrei (caldă, temperată și rece) sunt o consecință a formei sferice a planetei noastre. [...]

4. Încadrați primele două paragrafe într-un chenar trasat cu linie triplă (o linie mai groasă în interior și câte o linie mai subțire pe exterior), culoare roșie, lățime chenar 3pt.



5. În cel de-al treilea paragraf înlocuiți litera **t** cu simbolul **&** (doar litera mică!)

Indicație: Home, Replace, More, bifăm – Match case (pentru a face diferența între litera mică și litera mare)

6. La finalul paragrafului 4 inserați un comentariu cu textul *Atenție la detalii!*

Indicație: Cursorul trebuie să fie plasat la finalul paragrafului 4, Insert, Comment.

7. Adăugați un răspuns la comentariul precedent: *Ok!*

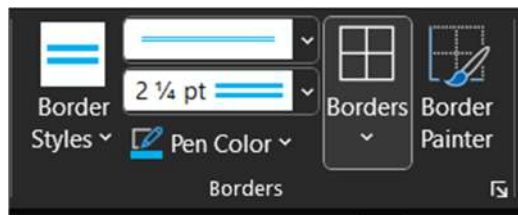
8. Marcați comentariul precedent ca fiind rezolvat.

9. Inserați tabelul din captură:

Climatul	Temperaturi minime	Temperaturi maxime	Particularități
ecuatorial	25	27	precipitații abundente
tropical-uscat	12	30	vânturi secetoase
subtropical	30	40	ierni blânde și ploioase
temperat-oceanic	10	15	Prezența vânturilor de vest
temperat-continental	40	60	climat arid
subpolar	60	66	ierni foarte lungi

10. Modificați chenarul tabelului astfel încât să fie dublu, de culoare albastră, lățime chenar 2 ¼ pt.

Indicație: Click pe tabel, Table Design (meniul de sus), grupul de butoane Borders.

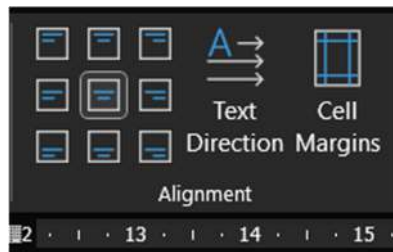


11. Distribuți coloanele tabelului, astfel încât acestea să aibă aceeași lățime.

Indicație: Click dreapta pe tabel, Distribute Columns Evenly.

12. Aliniați conținutul tuturor celulelor din tabel pe centru.

Indicație: Click pe tabel, Layout (meniul din dreapta sus), Alignment.



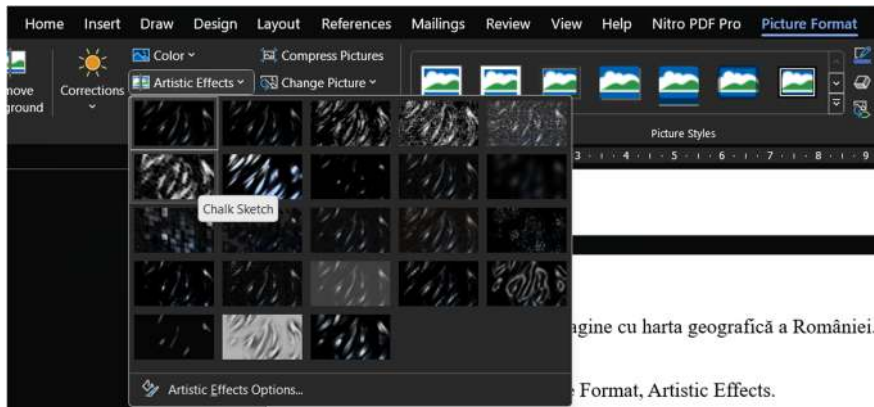
13. Modificați direcția de scriere a conținutului din prima linie (capul de tabel) cu 90°. Redimensionați celulele din prima linie astfel încât tot textul să încapă.

Veți obține:

Climatul	Temperaturi minime	Temperaturi maxime	Particularități
ecuatorial	25	27	precipitații abundente
tropical-uscat	12	30	vânturi secetoase

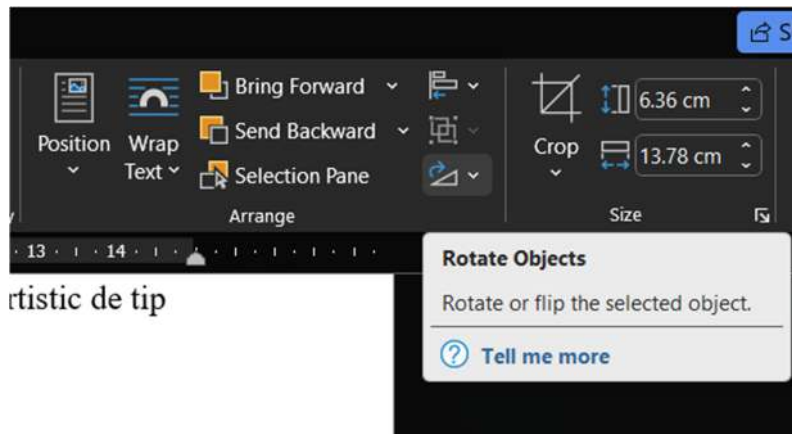
14. Inserați o imagine cu harta geografică a României. Adăugați un efect artistic de tip Chalk Sketch.

Indicație: Picture Format, Artistic Effects.



15. Rotiți imaginea la 90°. Adăugați imaginii un chenar roșu.

Indicație: Picture Format, grupul de butoane Arrange.



16. Adăugați următoarele două paragrafe (font Arial, 11, aliniere Center, distanța dintre rânduri Double).

Fiecare tip de climat, prin elementele care îl definesc, acționează asupra litosferei, modificând-o. Astfel, diferențele de temperatură (diurne sau sezoniere) pot duce la dezagregarea rocilor.

De aceea, în regiunile montane înalte, se formează trenele de grohotiș, iar în deșerturi, acumulările de nisip. Ziua, temperaturile mari din deșert duc la dilatarea rocilor, iar noaptea, temperaturile coborâte fac ca rocile să se contracte. Treptat, legăturile dintre mineralele ce compun roca se slăbesc, rocile spărgându-se în bucăți din ce în ce mai mici.

17. Transformați paragrafele scrise anterior în text scris doar cu litere mari.

18. Salvați documentul și trimiteți-l pe adresa tic_info23@yahoo.com.